

Пломбирочная наклейка «КОНТУР ТЕРМО 2 КВИТАНЦИИ»

Сферы и объекты применения:

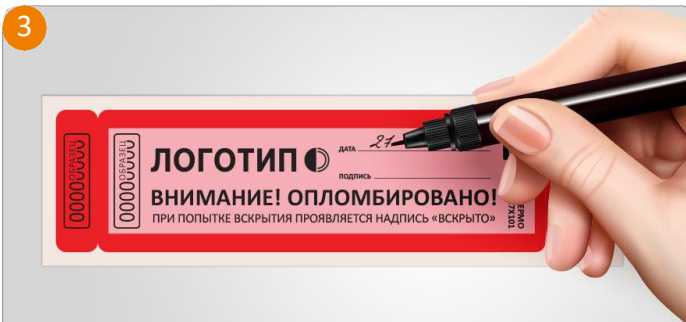
Используется для пломбирования объектов, конструктивно состоящих из нескольких компонентов или не имеющих специальных пломбирочных проушин, например: счётчиков, измерительных приборов, датчиков, дверей, эвакуационных выходов, щитов, ящиков, конвертов, пакетов и т.д.

МЫ ГАРАНТИРУЕМ ПРАВИЛЬНУЮ РАБОТУ НАКЛЕЙКИ ТОЛЬКО ПРИ СОБЛЮДЕНИИ ДАННОЙ ИНСТРУКЦИИ

Действия при установке:

1 Очистите, обезжирьте и высушите поверхность.

2 Приклеивайте наклейку только при температуре поверхности объекта пломбирования выше нуля!



Заполните поля наклейки шариковой ручкой или маркером.



Отделите наклейку от бумажной основы.



Равномерно, не прилагая избыточных усилий, приклейте наклейку на поверхность без складок и пузырей.

Фиксирование установки:

Для того, чтобы пломбирочная наклейка выполнила своё назначение, важно не только правильно её установить, но и обеспечить правильное фиксирование её данных после установки и контроль этих данных перед снятием.

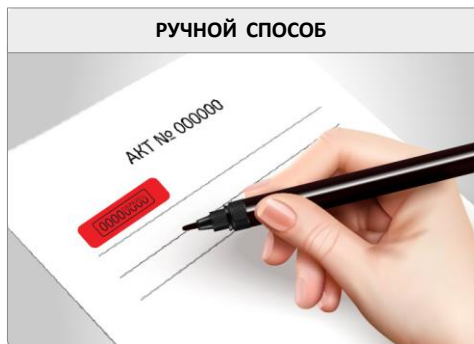
ЗАФИКСИРУЙТЕ УСТАНОВКУ НАКЛЕЙКИ РУЧНОЙ ИЛИ АВТОМАТИЧЕСКИМ СПОСОБОМ

✓ Обязательно укажите в документах номер наклейки и вклейте номерные квитанции в акт или иной документ пломбирования.

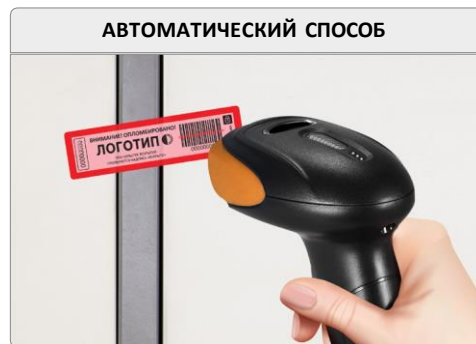
✓ Зафиксируйте цвет, наименование, логотип*.

✓ Рекомендуем сфотографировать наклейку.

РУЧНОЙ СПОСОБ



АВТОМАТИЧЕСКИЙ СПОСОБ



* при наличии



Производство индикаторных и силовых пломб,
курьерских и сейф-пакетов
aceplomb-ural.ru

Версия от 17.02.2023 г.



Инструкция по проверке и снятию
наклейки на следующей странице

Страница 1

Действия при снятии:

Сверьте номер наклейки, её внешний вид и прочие характеристики, зафиксированные в документах при пломбировании.



1. НОМЕР



2. ЛОГОТИП*



3. ЦВЕТ



Проверьте наклейку на предмет отсутствия признаков несанкционированного вскрытия или подмены.



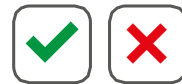
1. НЕТ ПРОЯВЛЕНИЯ
КОНТРОЛЬНОЙ
НАДПИСИ:
«ВСКРЫТО!»



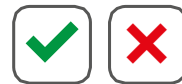
2. НЕТ ПРОЯВЛЕНИЯ
ТЕРМОИНДИКАЦИИ



3. НЕ ОБНАРУЖЕНО СЛЕДОВ ПОДМЕНЫ НОМЕРА



4. НЕ НАРУШЕНА ГЕОМЕТРИЧЕСКАЯ ФОРМА НАКЛЕЙКИ



Снимите наклейку.



ЕСЛИ:

Все 

Хотя бы один 

Составьте акт.

При несовпадении любого из признаков следуйте внутренней процедуре организации, регламентирующей действия в случае обнаружения признаков вскрытия наклейки. В присутствии свидетелей составьте акт об обнаружении признаков вскрытия, сфотографируйте наклейку.

* при наличии

В соответствии с ГОСТ Р 52326-2005 для утилизации (погашения) могут быть использованы любые технологии, обеспечивающие приведение пломбы в состояние, исключающее возможность его повторного применения. Факт утилизации (погашения) ПУ фиксируется документально комиссией организации-пользователя. Изделие не представляет опасности для жизни, здоровья людей и окружающей среды в периоды хранения, эксплуатации и после окончания срока службы (эксплуатации). Применяемые технологии утилизации должны обеспечивать безопасные условия работы персонала.

Внешний вид изделия может отличаться от представленного на иллюстрациях.



Производство индикаторных и силовых пломб,
курьерских и сейф-пакетов
aseplomb-ural.ru