

# АСПЛОМБ

asplom-b-ural.ru | ПРОИЗВОДИТЕЛЬ ПЛОМБ, КУРЬЕР- И СЕЙФ-ПАКЕТОВ



0000 ТВИСТСИЛ-М2  
UUUUU

ДВУХКОМПОНЕНТНАЯ РОТОРНАЯ ПЛОМБА

## ТВИСТСИЛ-М2

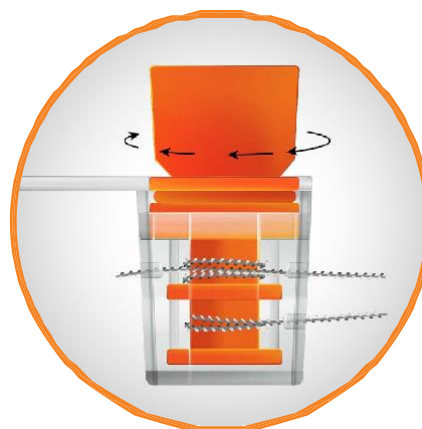
## ДВУХКОМПОНЕНТНАЯ РОТОРНАЯ ПЛОМБА, ПРИМЕНЯЕМАЯ С ПРОВОЛОКОЙ МИНИАТЮРНЫЙ РАЗМЕР КОРПУСА И МИНИМАЛЬНАЯ ЦЕНА



Роторная пломба сверхкомпактного размера с прозрачным корпусом и защищенной лазерной маркировкой. Применяется с пломбировочной проволокой на объектах с разнесёнными проушинами.



Нестираемая контрастная лазерная маркировка



Минимальный размер при полной функциональности



Широкий диапазон цветов



## 1 Защищённая контрастная лазерная маркировка



Лазерное нанесение, т.е. прожиг верхнего и среднего слоёв пластика, гарантирует нестираемость и защищённость маркировки, её отличную читаемость и контрастность.

## 2 Дублирование нумерации

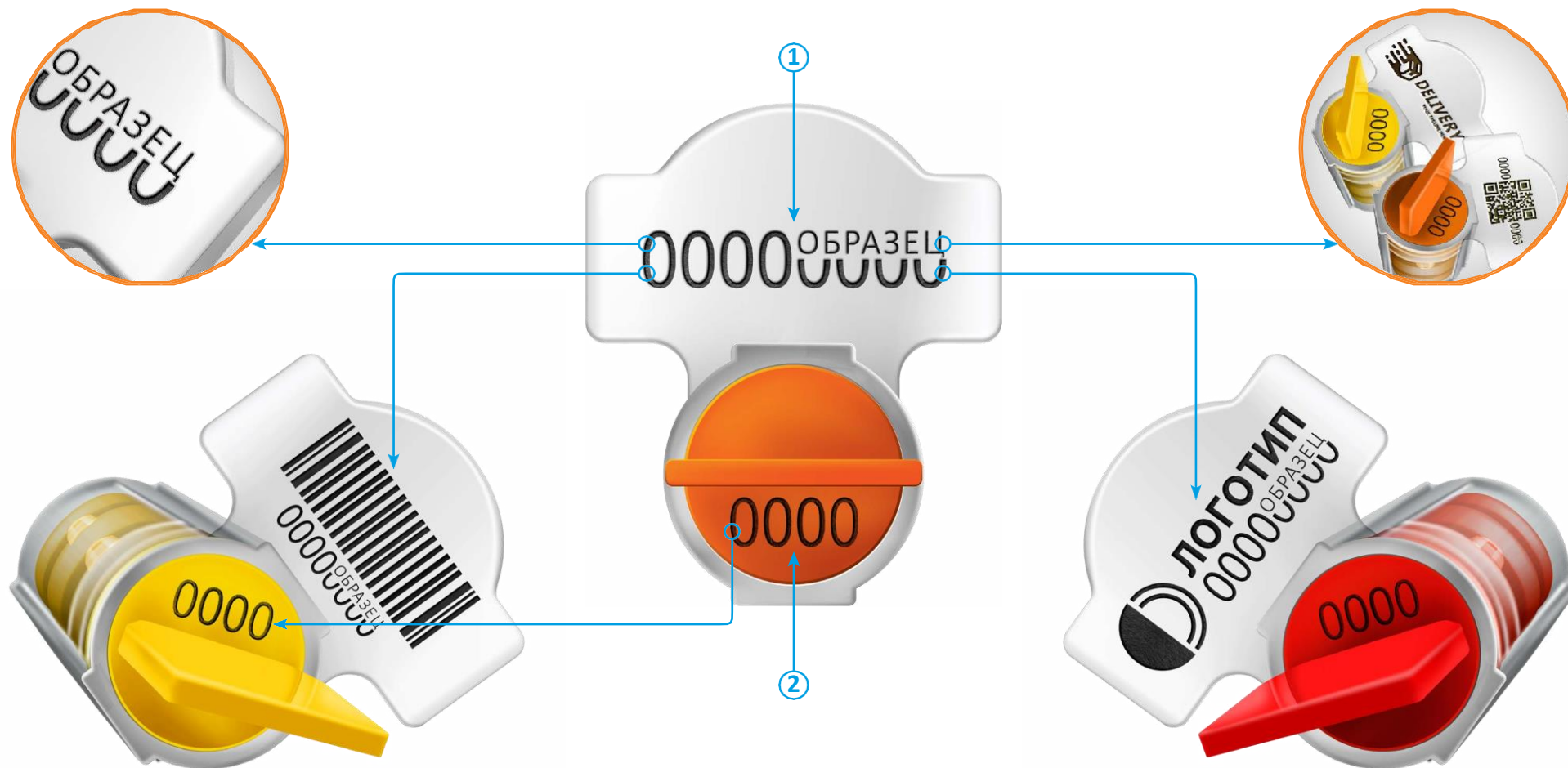


Защита от вскрытия и подмены компонентов пломбы обеспечивается дублирующей нумерацией, которую возможно нанести на поворотный лепесток и корпус вставки-ротора.

## 3 Большая площадь для нанесения



Площадь «флажка» пломбы предоставляет возможность нанесения не только номера, но и дополнительного текста или изображения, например, логотипа заказчика.



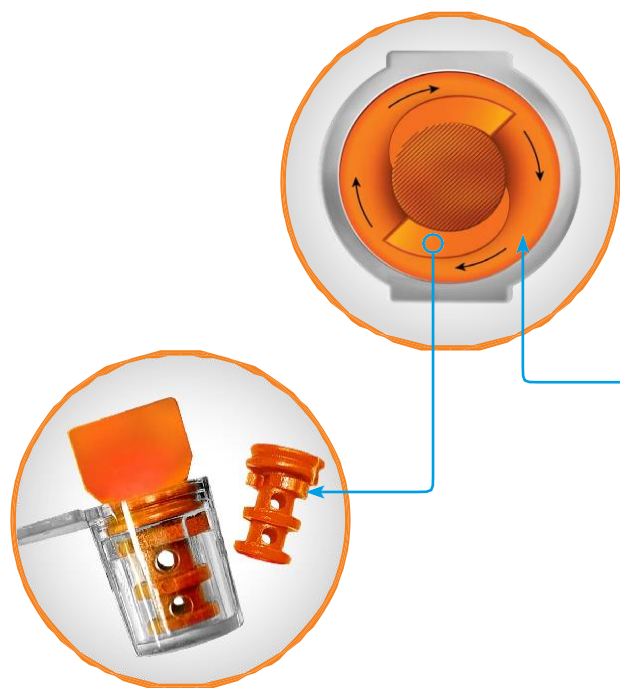
# НАДЁЖНАЯ И ЗАЩИЩЁННАЯ КОНСТРУКЦИЯ

РОТОРНАЯ ПЛОМБА ДОЛЖНА ОБЕСПЕЧИВАТЬ ПРОЧНУЮ ФИКСАЦИЮ ПРОВОЛОКИ, ОДНОЗНАЧНУЮ ИНДИКАЦИЮ ПОПЫТОК ВСКРЫТИЯ И ИМЕТЬ НАДЁЖНУЮ УНИКАЛЬНУЮ ЛАЗЕРНУЮ МАРКИРОВКУ

## 1 Прочная фиксация проволоки



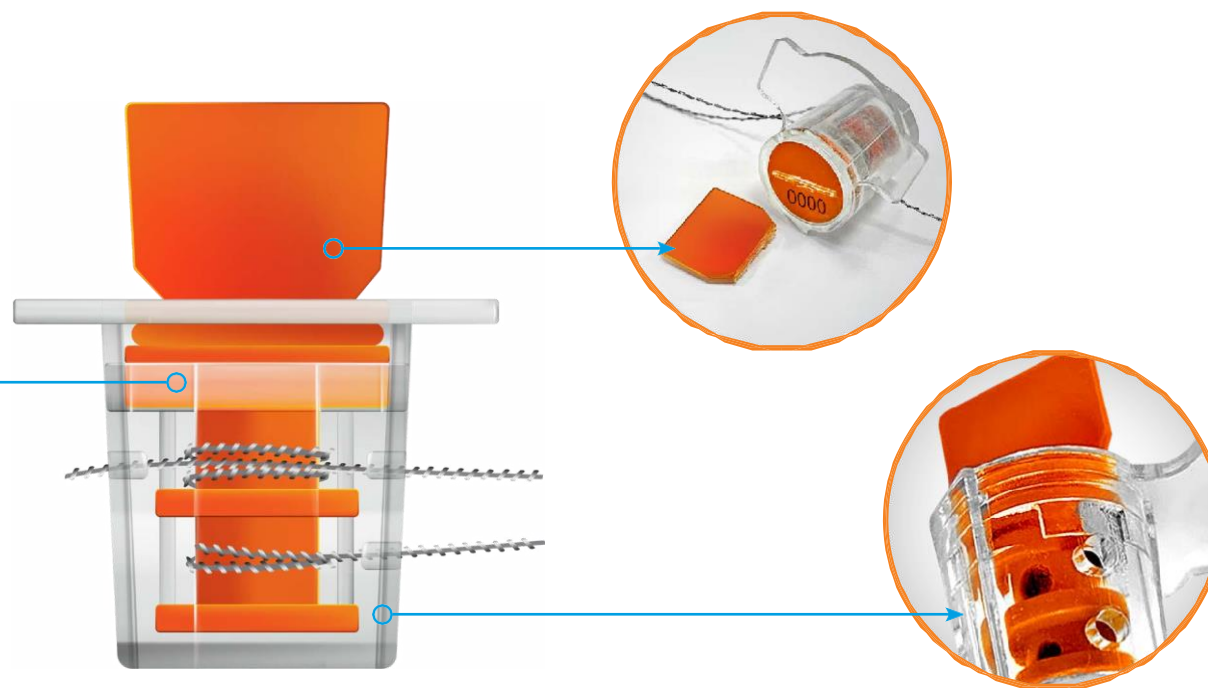
Невозможность извлечения проволоки гарантируется конструкцией храпового механизма, наматывающего при установке проволоку на ротор и не имеющего обратного хода после установки.



## 2 Блокировка ротора после установки



Удобство вращения вставки-ротора при установке пломбы обеспечивается наличием поворотного лепестка, расположенного её на верхней части. Для предотвращения возможности дальнейшего проворота ротора после установки пломбы лепесток необходимо отломать.



## 4 Стойкость к вскрытию



Вставку-ротор невозможно бесследно извлечь из корпуса, т.к. она утоплена в корпус пломбы и удерживается внутренним ребром.

## 3 Наглядная индикация попыток вскрытия



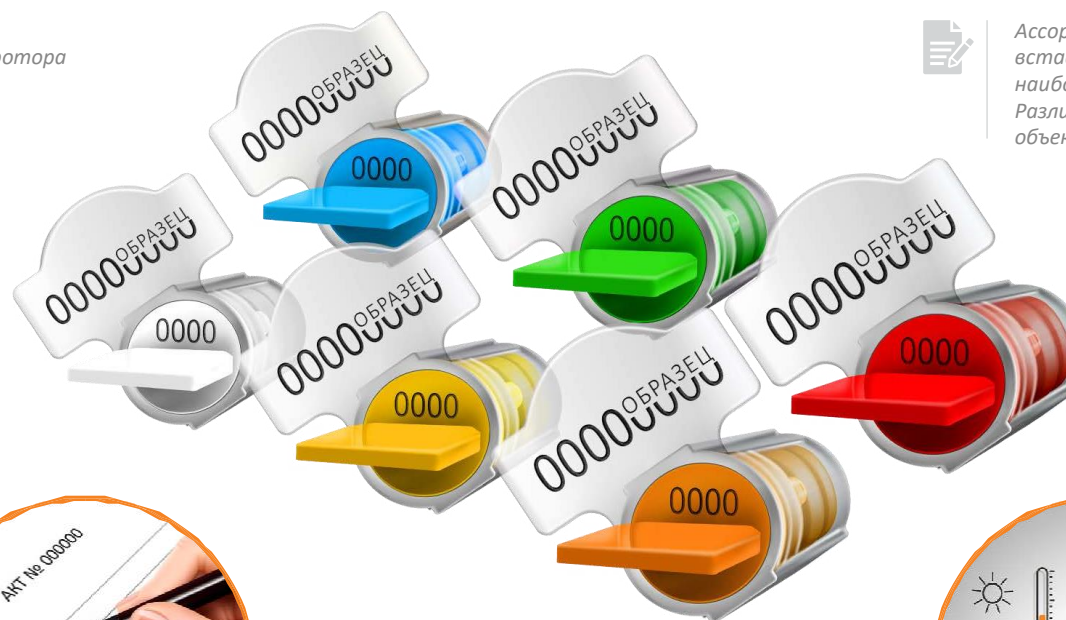
Визуальную индикацию попыток вскрытия в различных способах обеспечивает прозрачный корпус пломбы.



## 1 Ручная установка и эргономика



Лёгкость ручной установки гарантируется мягким ходом ротора внутри храпового механизма.



## 2 Широкий диапазон цветов



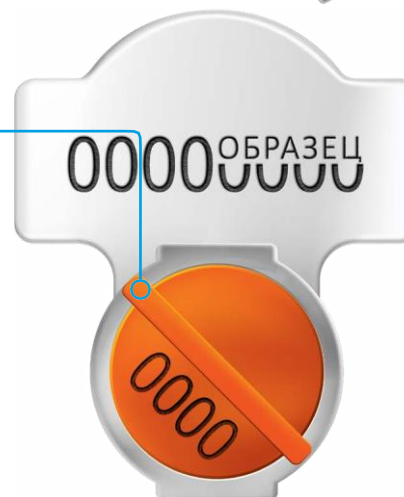
Ассортимент из шести возможных цветов вставки-ротора позволяет выбрать наиболее подходящий для заказчика вариант. Различные цвета могут применяться для различных объектов или участков внутри одной организации.



## 4 Дополнительная защита от подмены пломбы



На поворотный лепесток может быть нанесена дополнительная дублирующая нумерация. После пломбирования лепесток отламывается и хранится вместе с актом установки пломбы. При сверке номеров пломбы контрольные цифры на поворотном лепестке гарантируют оригинальность пломбы.



## 3 Долговечность и всепогодное применение

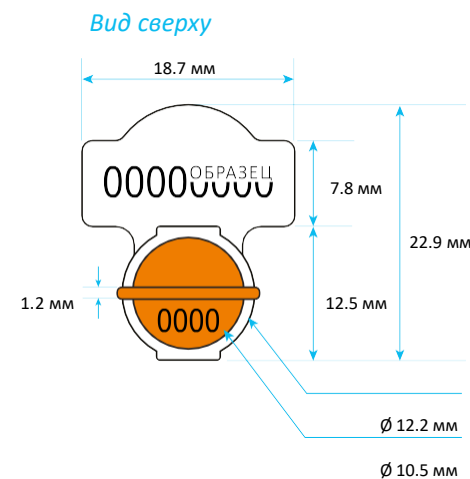
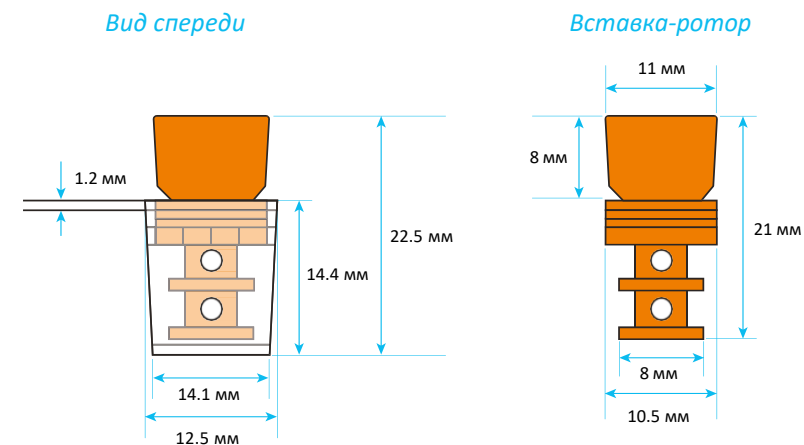


Всепогодное применение и длительный срок эксплуатации обеспечиваются за счёт свойств материалов вставки-ротора и корпуса пломбы. Эти материалы устойчивы к химическим, термическим и механическим воздействиям.



# ТЕХНИЧЕСКИЕ ХАРАКТЕРИСТИКИ

<b>Материал корпуса</b>	прозрачный поликарбонат
<b>Материал вставки-ротора</b>	ABS-пластик
<b>Конструкция замка</b>	ротор с храповым поворотным механизмом
<b>Рекомендуемый тип пломбирочной проволоки</b>	витая проволока $\varnothing$ 0.5 или 0.7 мм
<b>Габариты пломбы*</b>	22.5x12.5 мм, S флажка – 11x18.7 мм
<b>Нумерация</b>	индивидуальная, 8-значная на флажке и 4-значная на лепестке или поверхности вставки-ротора
<b>Вид маркировки</b>	лазерная
<b>Минимальный тираж для индивидуальной маркировки</b>	1 000 шт.
<b>Температура применения</b>	-50°C – +50°C
<b>Размер упаковки</b>	330x240x190 мм (1 000 шт.)
<b>Вес упаковки</b>	3 кг
<b>Промежуточная упаковка</b>	пластиковый пакет (100 шт.)
<b>Установка</b>	вручную 
<b>Снятие</b>	с помощью режущего инструмента 
<b>Стандартные варианты цвета** вставки-ротора</b>	 Белый  Жёлтый  Оранжевый  Красный  Зелёный  Синий



\* Реальные габариты могут отличаться в зависимости от модификации  
 \*\* Оттенки цвета могут отличаться от представленных



## СФЕРЫ ПРИМЕНЕНИЯ



### ПАССАЖИРСКИЙ И ГРУЗОВОЙ ТРАНСПОРТ

Стоп-краны, приборы, узлы, агрегаты



### АВИАЦИЯ

Приборы, узлы, агрегаты, датчики



### ПРОМЫШЛЕННОЕ ПРОИЗВОДСТВО

Многооборотные ящики, приборы, узлы, агрегаты, датчики



### ЖИЛИЩНО-КОММУНАЛЬНОЕ ХОЗЯЙСТВО

Счётчики, объёмометры, узлы, агрегаты



### РЕСУРСНАБЖЕНИЕ

Приборы, узлы и агрегаты, вентили, поворотные клапаны, счётчики, объёмометры



### ПИЩЕВОЕ ПРОИЗВОДСТВО

Многооборотные ящики, ложи цистерн и чанов, бидоны



### БИЗНЕС ЦЕНТРЫ, ТОРГОВЫЕ ЦЕНТРЫ

Приборные электрические щитки, оборудование, огнетушители



### МЧС И ПОЖАРНАЯ ОХРАНА

Огнетушители, щитки

## ПРИМЕРЫ ПРИМЕНЕНИЯ НА ОБЪЕКТАХ



Счётчик газа



Объёмометр



Приборный щиток



Огнетушитель



МЫ ВСЕГДА РАДЫ ОТВЕТИТЬ НА ВАШИ ВОПРОСЫ!

ЦЕНТРАЛЬНЫЙ  
ОФИС



620142, Екатеринбург,  
ул. Машинная, д. 29 к.Б



+7 (343) 288-57-07



[info@plombaural.ru](mailto:info@plombaural.ru)



[aceplomb-ural.ru](http://aceplomb-ural.ru)

# АСПЛОМБ



## ЕКАТЕРИНБУРГ

 620142, ул. Машинная, д. 29, к. Б


 +7 (343) 288-57-07

 [info@plombaural.ru](mailto:info@plombaural.ru)

 [aceplomb-ural.ru](http://aceplomb-ural.ru)

## ЧЕЛЯБИНСК

 454138, ул. Куйбышева, д. 17а

 +7 (351) 242-01-07

 [chel@aceplomb-ural.ru](mailto:chel@aceplomb-ural.ru)

 [aceplomb-ural.ru](http://aceplomb-ural.ru)

Вопросы по качеству и сервису? [info@aceplomb-ural.ru](mailto:info@aceplomb-ural.ru)

