



# ОПТИМА

Универсальная пломба  
русского производства

# АСПЛОМБ

aceplomb-ural.ru | ПРОИЗВОДИТЕЛЬ ПЛОМБ, КУРЬЕР- И СЕЙФ-ПАКЕТОВ

Екатеринбург: +7 (343) 288-57-07

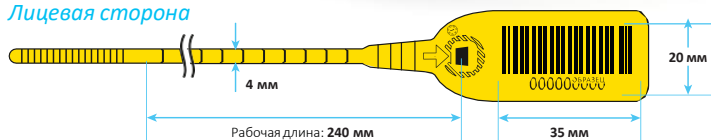
Челябинск: +7 (351) 242-01-07



Универсальная однокомпонентная пломба с рабочей длиной 240 мм. Самое экономичное решение среди универсальных пломб.



Лицевая сторона



Оборотная сторона



Внешний вид изделия может отличаться от представленного на иллюстрации

Материал пломбы	полипропилен
Общая длина	318 мм
Рабочая длина	240 мм
Габариты сечения гибкого элемента	4x2 мм (сечение основной части) 4x4 мм (сечение зубчатого элемента)
Усилие на разрыв	15 кгс
Температура применения	-40°C – +60°C
Нумерация	индивидуальная, 9-значная
Вид маркировки	лазерная, горячее тиснение, термомаркировка, комбинированная (гт+лм)
Нанесение штрих-кода и QR-кода (лазерная маркировка)	возможно при индивидуальном заказе на пломбы белого и жёлтого цветов
Нанесение штрих-кода и QR-кода (термомаркировка)	возможно при индивидуальном заказе на пломбы всех цветов
Площадь для маркировки	35x20 мм
Стандартные варианты цвета пломбы (лазерная маркировка)	белый, жёлтый
Стандартные варианты цвета пломбы (горячее тиснение, термомаркировка)	белый, жёлтый, оранжевый, красный, зелёный, синий, чёрный
Минимальный тираж для индивидуальной маркировки	1 000 шт.
Размер упаковки	375x240x260 мм (1 000 шт.)
Вес упаковки	3.14 кг

## Возможность индивидуального нанесения изображений высочайшей степени детализации (логотип, QR-код, текст и т.д.)

В зависимости от требуемой степени защиты, необходимости размещения логотипа, изображений и прочей дополнительной информации, существуют различные технологии нанесения маркировки.

### 1 Лазерная маркировка



### 2 Горячее тиснение



### 3 Термомаркировка

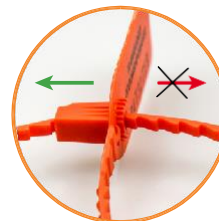


### 4 Комбинированная маркировка (гт+лм)



## Защита от вскрытия

### 1 Прочный и безопасный защищенный замок



### 2 Усилие на разрыв 15 кгс



## Защита от подделки

(обеспечивается наличием особых литых элементов на теле пломбы)

### 1 Наименование производителя



### 2 Название пломбы



### 3 Год производства